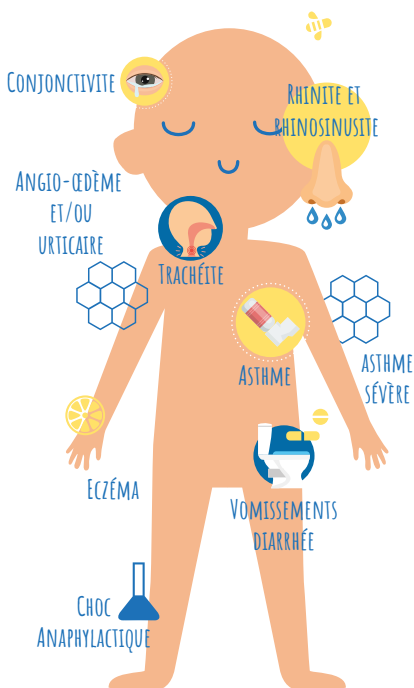


# CHIREC

## CLINIQUE D'IMMUNO-ALLERGOLOGIE



### MANIFESTATIONS CLINIQUES DE L'ALLERGIE



### Prise de rendez-vous

02/434 81 13



Chirec - Site Delta  
Boulevard du Triomphe, 201 - 1160 Auderghem



[www.chirec.be](http://www.chirec.be)

## ÉQUIPE

### Médecin coordinateur

**Pneumo-allergologue**, Dr Catherine MBAZOA

### Spécialistes

**Biologiste**, Dr Nicolas DAOUD

### Nutrition clinique

Dr Alexandra COLLARD

**Dermato-allergologue**, Dr Said TAS

**Diététicienne**, Mme Laura TERRUZZI

**Interniste**, Pr Elie COGAN

**Rhumatologue**, Dr Joëlle MARGAUX

### Gastro-entérologues,

Dr Philippe LANGLET

Dr Alexandre SARAFIDIS

### ORL-allergologues,

Dr Cloé HUPIN

Dr Samuel LIPSKI

Dr Virginie MONNOYE

### Pédiatres-allergologues,

Dr Valérie RANSY

Dr Philippe CHAOUAT

### Pneumo-allergologues,

Dr Jacques DE KOSTER

Pr Olivier MICHEL

### Collaboration intersites

- **Clinique Ste-Anne St-Remi**  
**Pneumo-allergologue**, Dr Catherine ARS
- **Hôpital de Braine-l'Alleud**  
**Dermato-allergologues**,  
Dr Gwendy Dupire, Dr Florence Dethier
- **Centre Médical Europe-Lambermont**  
**Pneumo-allergologue**, Dr Vlad VASILIU
- **Centre Médical Parc Léopold**  
**Pneumo-allergologue**, Dr Catherine MBAZOA

## PRÉSENTATION

Selon l'OMS, les allergies figurent au 4<sup>ème</sup> rang des maladies chroniques les plus fréquentes dans le monde. Que ce soient des allergies respiratoires, médicamenteuses, cutanées ou encore alimentaires, elles sont nombreuses et ne cessent d'être en constante augmentation. De plus, une personne sur deux pourrait être allergique en 2050...

L'hôpital Delta a donc décidé de mettre sur pied une clinique multidisciplinaire d'immuno-allergologie avec la collaboration des autres sites du Chirec, la clinique de Ste-Anne St-Remi et le centre médical Europe-Lambermont.

La multidisciplinarité est un atout majeur car elle permet la prise en charge globale du patient quels que soient le ou les organes impliqués, tant chez l'adulte que chez l'enfant.



## QUE FAISONS-NOUS ?

**Nous effectuons différents types de bilans des maladies allergiques.**

- Allergologie respiratoire
- Allergologie alimentaire et prise en charge
- Intolérances alimentaires :  
lactose, hypersensibilité cœliaque et non cœliaque au gluten, intolérance aux FODMAP
- Rhinosinusites simples ou compliquées.
- Allergologies dermatologique :  
allergies de contact et cutanées
- Venins d'hyménoptères (abeille, guêpe, taon,...)

**Nous recherchons des allergies dans un contexte d'asthme, de rhinite, de conjonctivite, d'allergies alimentaire, médicamenteuse et cutanée (de contact) par :**

- Tests cutanés allergiques
- Intra-dermo-réaction (médicaments, venin d'abeille, de guêpe, de taon,...)
- Patch-tests
- Tests de provocation oraux, sous-cutané (alimentaire et médicamenteux)
- Tests de provocation conjonctival, nasal et bronchique non spécifique
- Biopsie œsophagienne (recherche d'œsophagite à œsinophiles)
- Tests biologiques particuliers (Immuno-CAP, CAP-ISAAC, baso-test)

## LES APPROCHES THÉRAPEUTIQUES

- Éviction
- Traitement symptomatique
- Traitement curatif par l'immunothérapie spécifique vis à vis d'allergènes précis (désensibilisation orale sous-cutanée)
- Prise en charge des asthmes sévères avec l'utilisation des biothérapies
- Traitement de l'urticaire chronique, des angioedèmes avec l'utilisation de nouvelles molécules
- Traitement des sinusites sévères et chroniques appartenant ou non à un syndrome déterminé
- Traitement de l'eczéma atopique avec l'utilisation de nouvelles molécules
- Prise en charge des pathologies auto-immunitaires et immunodéficiences (biothérapie, gamma-globuline,...)
- Adhérence, évaluation de l'utilité, les éventuels effets indésirables et le confort des traitements médicamenteux



# NOS SITES HOSPITALIERS ET CENTRES MÉDICAUX

## NOS SITES HOSPITALIERS



### DELTA

Boulevard du Triomphe, 201  
1160 Bruxelles



### STE-ANNE ST-REMI

Boulevard Jules Graindor, 66  
1070 Bruxelles



### BRAINE-L'ALLEUD - WATERLOO

Rue Wayez, 35  
1420 Braine-l'Alleud

## NOS SITES HOSPITALIERS DE JOUR



### BASILIQUE

Rue Pangaert, 37-47  
1083 Bruxelles



### EDITH CAVELL

Rue Général Lotz, 37  
1180 Bruxelles

## NOS CENTRES MÉDICAUX



### PARC LÉOPOLD

Rue du Trône, 100  
1050 Bruxelles



### CITYCLINIC CHIREC LOUISE

Avenue Louise, 235B  
1050 Bruxelles



### EUROPE - LAMBERMONT

Rue des Pensées, 1 - 5  
1030 Bruxelles



### JEAN MONNET

Avenue Jean Monnet, 12  
1400 Nivelles